



ÇUKUROVA ÜNİVERSİTESİ

2024 Yılı Fen Bilimleri Enstitüsü Birim Faaliyet Raporu

Ocak 2025
ADANA

Çukurova Üniversitesi
Fen Bilimleri Enstitüsü
Balcalı /ADANA
<https://fbe.cukurova.edu.tr/>

İçindekiler

BİRİM YÖNETİCİSİ SUNUŞU.....	2
I- GENEL BİLGİLER.....	2
A- MİSYON VE VİZYON.....	2
B- YETKİ, GÖREV VE SORUMLULUKLAR.....	2
C- İDAREYE İLİŞKİN BİLGİLER	2
1- <i>Fiziksel Yapı</i>	2
2- <i>Teşkilat Yapısı</i>	2
a- <i>Akademik Yapı</i>	2
b- <i>İdari Yapı</i>	2
3- <i>Teknoloji ve Bilişim Altyapısı</i>	2
4- <i>İnsan Kaynakları</i>	2
a- <i>Akademik Personel</i>	2
b- <i>İdari Personel</i>	2
5- <i>Sunulan Hizmetler</i>	2
a- <i>Eğitim-Öğretim Hizmetleri</i>	2
b- <i>Araştırma ve Geliştirme Hizmetleri</i>	2
c- <i>Sağlık Hizmetleri</i>	2
d- <i>İdari Hizmetler</i>	2
e- <i>Kültür ve Sanat Hizmetleri</i>	2
f- <i>Kütüphane Hizmetleri</i>	2
g- <i>Spor Hizmetleri</i>	2
h- <i>Kafeterya Hizmetleri</i>	2
i- <i>Diğer Hizmetler</i>	2
6- <i>Yönetim ve İç Kontrol Sistemi</i>	2
D- DİĞER HUSUSLAR.....	2
II- AMAÇ VE HEDEFLER.....	2
A- TEMEL POLİTİKALAR VE ÖNCELİKLER	2
B- BİRİMİN STARTEJİK PLANDA YER ALAN AMAÇ VE HEDEFLER.....	2
C- DİĞER HUSUSLAR.....	2
III- FAALİYETLERE İLİŞKİN BİLGİ VE DEĞERLENDİRMELER	2
A- MALİ BİLGİLER.....	2
1- <i>Bütçe Uygulama Sonuçları</i>	2
2- <i>Temel Mali Tablolara İlişkin Açıklamalar</i>	2
3- <i>Mali Denetim Sonuçları</i>	2
4- <i>Diğer Hususlar</i>	2
B- PERFORMANS BİLGİLERİ.....	2
1- <i>Program, Alt Program, Faaliyet Bilgileri</i>	2
2- <i>Performans Sonuçlarının Değerlendirilmesi</i>	2
3- <i>Stratejik Plan Değerlendirme Tablolari</i>	2
4- <i>Performans Bilgi Sisteminin Değerlendirilmesi</i>	2
5- <i>Diğer Hususlar</i>	2
IV- KURUMSAL KABİLİYET VE KAPASİTENİN DEĞERLENDİRİLMESİ.....	2
A- ÜSTÜNLÜKLER.....	2
B- ZAYIFLIKLAR.....	2
C- DEĞERLENDİRME.....	2

V- ÖNERİ VE TEDBİRLER.....2

EKLER2

EK-1 HARCAMA YETKİLİSİ İÇ KONTROL GÜVENCE BEYANI.....2

BİRİM YÖNETİCİSİ

(Kamu İdarelerince Hazırlanacak Faaliyet Raporları Hakkında Yönetmeliğin 19 uncu maddesi gereği Birim Faaliyet Raporunda birim yöneticisinin sunuş metni yer alacaktır.)

SUNUŞU

Resim

.....

.....

.....

.....

.....

.....

.....

.....

Adı Soyadı

Unvanı

İmza

(Kırmızı renkli bilgiler açıklama niteliğinde olup hazırlanacak birim faaliyet raporunda yer almayacaktır. Ayrıca şablonda bulunan ve birimi ilgilendirmeyen dolayısıyla doldurulmayan tablolar raporda yer almayacaktır.)

I- GENEL BİLGİLER

(Kamu İdarelerince Hazırlanacak Faaliyet Raporları Hakkında Yönetmeliğin 18 inci maddesi "a) Genel bilgiler: Bu bölümde, idarenin misyon ve vizyonuna, teşkilat yapısına ve mevzuatına ilişkin bilgilere, sunulan hizmetlere, insan kaynakları ve fiziki kaynakları ile ilgili bilgilere, iç ve dış denetim raporlarında yer alan tespit ve değerlendirmelere kısaca yer verilecektir.)

A- MİSYON VE VİZYON

(Birim misyonu ve vizyonu yazılacaktır.)

B- YETKİ, GÖREV VE SORUMLULUKLAR

(Birim kuruluş kanunu veya ilgili mevzuatında sayılan yetki, görev ve sorumlulukları özet olarak yazılacaktır.)

C- İDAREYE İLİŞKİN BİLGİLER

1- Fiziksel Yapı

(Birim kullanımında olan hizmet binasının kapalı alan metrekare büyüklükleri, taşıt aracı, iş makineleri vb. varlıklara ilişkin faaliyet dönemi bilgilerine ve fiziki yapıların elde edilmesi ve kullanımı hususunda izlenen politikalar yazılacak ve tablolar doldurulacaktır. Ayrıca, harcama biriminin sahip olduğu fiziki yapılarından atıl olanlar ile gelecek dönemlerde temin edilmesi düşünülen fiziki yapılara ilişkin bilgilere bu başlık altında yer verilecektir.)

Kapalı alanlara ilişkin bilgiler aşağıdaki tabloda gösterilmiştir

HİZMET BİNASI ALANLARI	ADET	KAPALI ALAN MİKTARI (m ²)	KAPASİTE (Kişi)
EĞİTİM ALANLARI			
Sınıf			
Amfi			
Toplantı Salonu			
Konferans Salonu			
Bilgisayar Laboratuvarı			
...			
SOSYAL ALANLAR			
Öğrenci Yemekhanesi			
Personel Yemekhanesi			
Kütüphane			
Kantin			
Kafeterya			
Dolu Lojman			
Boş Lojman			
Misafirhane			
Sinema Salonu			
Dinlenme Tesisleri			
Öğrenci Kulüpleri			
Mezun Öğrenciler Derneği			

Okul Öncesi (Anaokul)			
İlköğretim Okulu (Hastanede yatan çocuklar için)			
...			
KAPALI SPOR ALANLARI			
Yüzme Havuzu			
Basketbol Sahası			
Voleybol Sahası			
Kondisyon Salonu			
Güreş Antrenman Salonu			
Spor Salonu			
Kürek Evi			
Jimnastik Salonu			
Masa Tenisi Salonu			
...			
İDARİ ALANLAR			
Akademik Personel Çalışma Ofisi			
İdari Personel Çalışma Ofisi			
Ambar			
Arşiv			
Atölyeler			
...			
SAĞLIK ALANLARI			
Acil Servis			
Yoğun Bakım			
Ameliyathane			
Poliklinik			
Klinik			
Laboratuvar			
Eczane			
Radyoloji Alanı			
Nükleer Tıp Alanı			
Sterilizasyon Alanı			
Hemodiyaliz			
Mutfak			
Çamaşırhane			
Teknik Servis			
Kan Merkezi			
Yanık Ünitesi			
Onkoloji			
...			
DİĞER ALANLAR			
...			

Açık spor tesislerine ilişkin bilgiler aşağıdaki tabloda gösterilmiştir.

AÇIK SPOR TESİSİ TÜRÜ	ADET	ALAN (m ²)
Yüzme Havuzu		

Basketbol Sahası		
Voleybol Sahası		
Atletizm Parkuru ve Sahası		
Tenis Kortu		
Halı Futbol Sahası		
Kum Saha (Futbol, Hentbol, Voleybol)		
...		

Taşıtlara ilişkin bilgiler aşağıdaki tabloda gösterilmiştir.

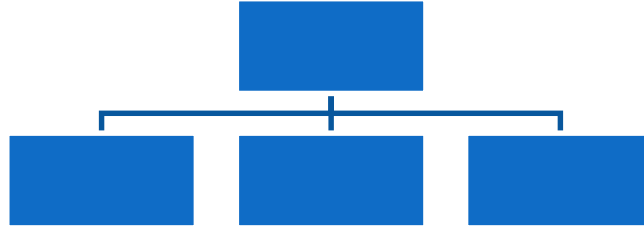
(T) CETVELİ SIRA NO	TAŞITIN CİNSİ	MEVCUT TAŞIT SAYISI	HİZMET ALIMIYLA KULLANILAN TAŞIT SAYISI
T1-a (1)	Binek otomobil		
T1-b (2)	Binek otomobil		
T2-	Binek otomobil		
T3-	Station-Wagon		
T4-	Arazi binek (En az 4, en çok 8 kişilik)		
T5-	Minibüs (Sürücü dâhil en fazla 17 kişilik)		
T6-	Kaptıkaçtı (Arazi hizmetleri için)		
T7-	Pick-up (Kamyonet, sürücü dâhil 3 veya 6 kişilik)		
T8-	Pick-up (Kamyonet, arazi hizmetleri için sürücü dâhil 3 veya 6 kişilik)		
T9-	Panel		
T10-	Midibüs (Sürücü dâhil en fazla 26 kişilik)		
T11-a	Otobüs (Sürücü dâhil en az 27, en fazla 40 kişilik)		
T11-b	Otobüs (Sürücü dâhil en az 41 kişilik)		
T12-	Kamyon (Şasi-kabin tam yüklü ağırlığı en az 3.501 Kg)		
T13-	Kamyon (Şasi-kabin tam yüklü ağırlığı en az 12.000 Kg)		
T14-	Kamyon (Şasi-kabin tam yüklü ağırlığı en az 17.000 Kg)		
T15-	Ambulans (Tıbbi donanımlı)		
T16-	Ambulans (Arazi hizmetleri için)		
T17-	Pick-up (Kamyonet, cenaze arabası yapılmak üzere)		
T18-	Motosiklet (En fazla 600 cc.lik)		
T19-	Motosiklet (En az 601 cc.lik)		
T20-	Bisiklet		
T21-a	Güvenlik önlemleri binek otomobil		
T21-b	Güvenlik önlemleri servis taşıtı		
T22-	Diğer Taşıtlar		
	TOPLAM	0	0

2- Teşkilat Yapısı

a- Akademik Yapı

(Bu başlık altında; birimin akademik organizasyon şemasına, organizasyon yapısında rapor döneminde yapılan değişikliklere yer verilecektir. Akademik yapısı olmayan birimler tarafından, bu bölüme raporda yer verilmeyecektir.)

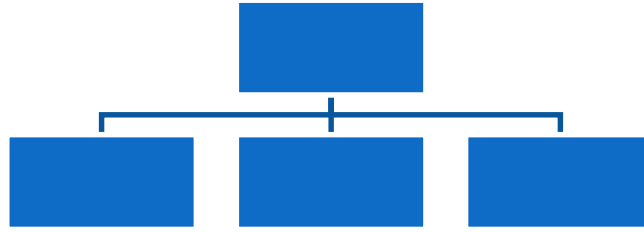
Akademik Teşkilat Şeması



b- İdari Yapı

(Bu başlık altında; birimin idari organizasyon şemasına, organizasyon yapısında rapor döneminde yapılan değişikliklere yer verilecektir.)

İdari Teşkilat Şeması



3- Teknoloji ve Bilişim Altyapısı

(Birimin kullanımında olan telefon, faks, bilgisayar, yazıcı, kütüphane kaynakları vb. varlıklara ilişkin faaliyet dönemi bilgilerine ve bilgi ve teknolojik kaynakların elde edilmesi ve kullanımı hususunda izlenen politikalar yazılacak ve tablolar doldurulacaktır. Ayrıca, harcama biriminin sahip olduğu bilgi ve teknolojik kaynaklardan atıl olanlar ile gelecek dönemlerde temin edilmesi düşünülen bilgi ve teknolojik kaynaklara ilişkin bilgilere bu başlık altında yer verilecektir.)

Bilgi ve teknolojik kaynaklara ilişkin bilgiler aşağıdaki tabloda gösterilmiştir.

Hesap Kodu	Yıl	Bölge	Şube	Alt Şube	Kodu	Taşınır Kod Listesi	ADET
255	02	01	01	01	01	Masaüstü Bilgisayarlar (Sanal Server kayıtları var ise 255.02.01.01.99 kodlu satıra eklenebilir.)	
255	02	01	01	02		Dizüstü Bilgisayarlar	
255	02	01	01	03		Tablet Bilgisayarlar	
255	02	01	01	04		Cep Bilgisayarları	
255	02	01	01	99		Diğer Bilgisayarlar (Sanal Serverlar vs.)	
255	02	01	02			Bilgisayar Sunucu Kasaları ve Ekipmanları	
255	02	01	02	01		Kule Sunucular	
255	02	01	02	02		Blade Sunucular	
255	02	01	02	03		Raf Sunucular	
255	02	01	02	04		Data Kasaları ile Sunucu ve Ağ Cihazı Kabinleri	
255	02	01	02	99		Diğer Bilgisayar Sunucu Kasaları ve Ekipmanları	
255	02	02	01			Yazıcılar ve Okuyucular	

255	02	02	02		Tarayıcılar	
255	02	02	04		Yedekleme Cihazları (Harici Yedekleme Üniteleri)	
255	02	03	01		Fotokopi Makineleri	
255	02	04	01		Telefonlar	
255	02	04	02		Faks Cihazları	
255	02	04	03	01	Modemler (SDH ve Erişim Cihazları)	
255	02	04	03	02	Swichler (Anahtarlar)	
255	02	04	03	03	Hublar	
255	02	04	03	04	Routerler (Yönlendirici Cihazlar)	
255	02	04	03	05	İletişim Ağ Cihazları	
255	02	04	03	06	Çok Fonksiyonlu Network Cihazları	
255	02	04	03	07	İletişim Çeviricileri	
255	02	04	03	08	Firewall Cihazları	
255	02	04	03	99	Diğer Network Cihazları	
255	02	05	01	01	Projektörler (Projeksiyon Cihazları)	
255	02	05	01	02	Tepegözler (Slayt Cihazları)	
255	02	05	02	01	Müzik Çalarlar ve Kaydediciler ile Donanımları (Radyo, Kaset Çalar, Müzik Setleri vb.)	
255	02	05	02	02	Televizyonlar	
255	02	05	02	03	Videolar	
255	02	05	04	01	Kameralar	
255	02	05	04	02	Fotoğraf Makineleri	
255	02	99	04	01	Daktilolar	
255	06	05			Kitap, Belge, El Yazmaları ve Nadir Eserler (Tarihi Değeri Olan)	
255	07	02	01		Kitaplar	
255	07	02	02	01	Dergiler	
255	07	02	02	02	Gazeteler	
255	07	02	03		Tezler ve Araştırma Çalışmaları	
...					...	

Birim hizmetlerinde kullanılan/sunulan yazılımlara ilişkin bilgiler aşağıdaki tabloda gösterilmiştir.

Yazılım	Açıklama	Yazılım Edinim Şekli			
		Bilgi İşlem DB	Satın Alma	Kiralama	Kamu Kurumu
Personel / Öğrenci İşleri / Maaş vs.	Otomasyon	X	X	X	X

Abone olunan veri tabanlarına ilişkin bilgiler aşağıdaki tabloda gösterilmiştir.

SIRA	ABONE OLUNAN VERİ TABANLARI

*Toplam kiři sayısı, akademik personel sayısı toplamı ile eřit olmalıdır.

Akademik personelin yař aralıklarına iliřkin bilgileri ařağıdaki tabloda gsterilmiřtir.

YAŐ ARALIĐI	0-25 YAŐ	26-30 YAŐ	31-35 YAŐ	36-40 YAŐ	41-50 YAŐ	51 YAŐ VE ÜZERİ	*TOPLAM
KİŐİ SAYISI							
YÜZDE (%)							100 (%)

*Toplam kiři sayısı, akademik personel sayısı toplamı ile eřit olmalıdır.

Sözleřmeli akademik personelin hizmet yıllarına iliřkin bilgileri ařağıdaki tabloda gsterilmiřtir.

HİZMET SÜRESİ	0-5 YIL	6-10 YIL	11-15 YIL	16-20 YIL	21-25 YIL	26-30 YIL	31 YIL VE ÜZERİ	*TOPLAM
KİŐİ SAYISI								
YÜZDE (%)								100 (%)

*Toplam kiři sayısı, sözleşmeli akademik personel sayısı toplamı ile eřit olmalıdır.

Sözleřmeli personelin yař aralıklarına iliřkin bilgileri ařağıdaki tabloda gsterilmiřtir.

YAŐ ARALIĐI	0-25 YAŐ	26-30 YAŐ	31-35 YAŐ	36-40 YAŐ	41-50 YAŐ	51 YAŐ VE ÜZERİ	*TOPLAM
KİŐİ SAYISI							
YÜZDE (%)							100 (%)

*Toplam kiři sayısı, sözleşmeli akademik personel sayısı toplamı ile eřit olmalıdır.

b- İdari Personel

(Birim faaliyet dönemi sonunda mevcut idari personel kaynakları, istihdam řekli, hizmet sınıfları, kadro unvanları, hizmet yılı, eğitim durumu, yař vb. bilgilerine yer verilecektir. Ayrıca bu bařlık altında birimin personel ihtiyacı ya da personel fazlasına iliřkin deęerlendirmeler ile istihdam politikası ve politika deęiřikliklerine iliřkin aıklamalar yazılacaktır.)

İdari personel sayılarına iliřkin bilgiler ařağıdaki tabloda gsterilmiřtir.

İSTİHDAM ŐEKLİ	FİİLİ ÇALIŐAN PERSONEL SAYISI
Kadrolu İdari Personel	
Sözleřmeli İdari Personel	
İřçi	
Geçici İřçi	
TOPLAM	

İdari personelin hizmet sınıfına iliřkin bilgileri ařağıdaki tabloda gsterilmiřtir.

HİZMET SINIFI	FİİLİ ÇALIŐAN PERSONEL SAYISI
Genel İdare Hizmetleri	
Saęlık Hizmetleri Sınıfı	
Teknik Hizmetler Sınıfı	
Eęitim ve Öğretim Hizmetleri Sınıfı	
Avukatlık Hizmetleri Sınıfı	
Din Hizmetleri Sınıfı	
Yardımcı Hizmetler Sınıfı	
*TOPLAM	

*Toplam personel sayısı, idari personel sayısı (Memur, VHKİ, Őef, Müdür vs.) toplamı ile eřit olmalıdır.

İdari personelin eğitim durumuna iliřkin bilgileri ařağıdaki tabloda gsterilmiřtir.

EĞİTİM SEVİYESİ	FİİLİ ÇALIŐAN PERSONEL SAYISI	YÜZDE (%)
-----------------	-------------------------------	-----------

İlkokul		
Ortaokul		
Lise		
Ön lisans		
Lisans		
Yüksek Lisans		
Doktora		
*TOPLAM		100 (%)

*Toplam personel sayısı, idari personel sayısı (Memur, VHKİ, Şef, Müdür vs.) toplamı ile eşit olmalıdır.

İdari personelin hizmet yıllarına ilişkin bilgileri aşağıdaki tabloda gösterilmiştir.

HİZMET SÜRESİ	0-5 YIL	6-10 YIL	11-15 YIL	16-20 YIL	21-25 YIL	26-30 YIL	31 YIL VE ÜZERİ	*TOPLAM
KİŞİ SAYISI								
YÜZDE (%)								100 (%)

*Toplam kişi sayısı, idari personel sayısı (Memur, VHKİ, Şef, Müdür vs.) toplamı ile eşit olmalıdır.

İdari personelin yaş aralıklarına ilişkin bilgileri aşağıdaki tabloda gösterilmiştir.

YAŞ ARALIĞI	0-25 YAŞ	26-30 YAŞ	31-35 YAŞ	36-40 YAŞ	41-50 YAŞ	51 YAŞ VE ÜZERİ	*TOPLAM
KİŞİ SAYISI							
YÜZDE (%)							100 (%)

*Toplam kişi sayısı, idari personel sayısı (Memur, VHKİ, Şef, Müdür vs.) toplamı ile eşit olmalıdır.

Sözleşmeli idari personelin eğitim durumuna ilişkin bilgileri aşağıdaki tabloda gösterilmiştir.

EĞİTİM SEVİYESİ	FİİLİ ÇALIŞAN PERSONEL SAYISI	YÜZDE (%)
Ön lisans		
Lisans		
Yüksek Lisans		
Doktora		
*TOPLAM		100 (%)

*Toplam personel sayısı, sözleşmeli idari personel sayısı toplamı ile eşit olmalıdır.

Sözleşmeli idari personelin hizmet yıllarına ilişkin bilgileri aşağıdaki tabloda gösterilmiştir.

HİZMET SÜRESİ	0-5 YIL	6-10 YIL	11-15 YIL	16-20 YIL	21-25 YIL	26-30 YIL	31 YIL VE ÜZERİ	*TOPLAM
KİŞİ SAYISI								
YÜZDE (%)								100 (%)

*Toplam kişi sayısı, sözleşmeli idari personel sayısı toplamı ile eşit olmalıdır.

Sözleşmeli idari personelinin yaş aralıklarına ilişkin bilgileri aşağıdaki tabloda gösterilmiştir.

YAŞ ARALIĞI	0-25 YAŞ	26-30 YAŞ	31-35 YAŞ	36-40 YAŞ	41-50 YAŞ	51 YAŞ VE ÜZERİ	*TOPLAM
KİŞİ SAYISI							
YÜZDE (%)							100 (%)

*Toplam kişi sayısı, sözleşmeli idari personel sayısı toplamı ile eşit olmalıdır.

İşçilerin istihdam şekline ilişkin bilgileri aşağıdaki tabloda gösterilmiştir.

YÜZDE (%)								100 (%)
-----------	--	--	--	--	--	--	--	---------

*Toplam kişi sayısı, geçici işçi sayısı toplamı ile eşit olmalıdır.

Geçici işçilerin yaş aralıklarına ilişkin bilgileri aşağıdaki tabloda gösterilmiştir.

YAŞ ARALIĞI	0-25 YAŞ	26-30 YAŞ	31-35 YAŞ	36-40 YAŞ	41-50 YAŞ	51 YAŞ VE ÜZERİ	*TOPLAM
KİŞİ SAYISI							
YÜZDE (%)							100 (%)

*Toplam kişi sayısı, geçici işçi sayısı toplamı ile eşit olmalıdır.

5- Sunulan Hizmetler

a- Eğitim-Öğretim Hizmetleri

(Birim tarafından sunulan eğitim-öğretim hizmetleri hakkında bilgi verilecek ve tablolar –birim, şablondaki tablolar dışında tablo ekleyebilir- doldurulacaktır. Eğitim-öğretim hizmetleri sunulmayan birimler tarafından, bu bölüme raporda yer verilmeyecektir.)

Lisansüstü öğrenim gören öğrencilerin sayısal dağılımı aşağıda gösterilmiştir. (2023-2024 Eğitim-öğretim dönemi)

ANABİLİM DALI ADI	TEZLİ YÜKSEK LİSANS	TEZSİZ YÜKSEK LİSANS	YÜKSEK LİSANS TOPLAMI	DOKTORA	GENEL TOPLAM
Arkeometri	15		15		15
Astronomi ve Astrofizik	6		6		6
Bahçe Bitkileri	79		79	41	120
Bilgisayar Mühendisliği	35		35	26	61
Bitki Koruma	84		84	32	116
Biyoloji	24		24	10	34
Biyoteknoloji	85		85	55	140
Biyoteknoloji İngilizce	1		1	2	3
Biyomedikal Mühendisliği	17		17	6	23
Çevre Mühendisliği	67		67	22	89
Doku Mühendisliği	6		6		6
Elk.-Elektronik Mühendisliği	56		56	19	75
Endüstri Mühendisliği	36		36	18	54
Enerji ve Enerji Sistemleri					
Fizik	38		38	23	61
Gıda Mühendisliği	26		26	26	52
İleri Malz. ve Nanoteknoloji				2	2
İnşaat Mühendisliği	51		51	23	74
İstatistik	7		7	6	13
İş Güvenliği	40	113	153	19	172
Jeoloji Mühendisliği	57		57	16	73
Kimya	34		34	14	48
Maden Mühendisliği	42		42	9	51
Makine Mühendisliği	56		56	28	84
Makine Mühendisliği (Türkçe)	26		26		26
Matematik	16		16	4	20
Mimarlık	44		44	19	63
Otomotiv Mühendisliği	36		36	14	50
Peyzaj Mimarlığı	48		48	20	68
Su Ürünleri Avl. İşl.Tekn.	28		28	7	35
Su Ürünleri Temel Bilimler	17		17	2	19
Su Ürünleri Yetiştiricilik	15		15	5	20
Sürdürülebilir Tarım ve Gıda					
Tarım Ekonomisi	53		53	17	70
Tarım Makinaları ve Tekn.	48		48	7	55
Tarımsal Yapılar Sulama	28		28	11	39

Tarla Bitkileri	53		53	20	73
Tekstil Mühendisliği	47		47	13	60
Toprak Bilimi ve Bitki Besleme	32		32	19	51
Uzaktan Alg. ve Cog.B.Sist.	14		14	10	24
Zootekni	40		40	12	52
GENEL TOPLAM	1407	113	1520	577	2097

Lisansüstü öğrenim gören yabancı uyruklu öğrencilerin sayısal dağılımı aşağıda gösterilmiştir.
(2023-2024 Eğitim-öğretim dönemi)

ANABİLİM DALI ADI	TEZLİ YÜKSEK LİSANS	TEZSİZ YÜKSEK LİSANS	YÜKSEK LİSANS TOPLAMI	DOKTORA	GENEL TOPLAM
Arkeometri					
Astronomi ve Astrofizik					
Bahçe Bitkileri	4		4	1	5
Bilgisayar Mühendisliği	5		5	7	12
Bitki Koruma	9		9	6	15
Biyoloji	1		1	2	3
Biyoteknoloji	8		8	18	26
Biyoteknoloji İngilizce	1		1	3	4
Biyomedikal Mühendisliği	5		5		5
Çevre Mühendisliği	4		4	2	6
Doku Mühendisliği					
Elk.-Elektronik Mühendisliği	4		4	11	15
Endüstri Mühendisliği	1		1	1	2
Enerji ve Enerji Sistemleri					
Fizik	4		4	2	6
Gıda Mühendisliği	2		2	3	5
İleri Malz. ve Nanoteknoloji				1	1
İnşaat Mühendisliği	5		5	8	13
İstatistik	3		3	5	8
İş Güvenliği	2	2	4		4
Jeoloji Mühendisliği	2		2	6	8
Kimya	3		3	3	6
Maden Mühendisliği	6		6	2	8
Makine Mühendisliği	6		6	7	13
Makine Mühendisliği (Türkçe)					
Matematik	1		1	1	2
Mimarlık	1		1		1
Otomotiv Mühendisliği					
Peyzaj Mimarlığı	1		1	1	2
Su Ürünleri Avl. İşl.Tekn.					
Su Ürünleri Temel Bilimler	1		1		1
Su Ürünleri Yetiştiricilik	2		2		2
Sürdürülebilir Tarım ve Gıda				1	1
Tarım Ekonomisi	4		4	4	8
Tarım Makinaları ve Tekn.					
Tarımsal Yapılar Sulama	3		3	6	9
Tarla Bitkileri	2		2	1	3
Tekstil Mühendisliği				2	2
Toprak Bilimi ve Bitki Besleme	2		2	5	7
Uzaktan Alg. ve Cog.B.Sist.					
Zootekni				1	1
GENEL TOPLAM	92	2	94	110	204

Mezun olan lisansüstü öğrenci sayılarına ilişkin bilgiler aşağıdaki tabloda gösterilmiştir. (2023-2024 Eğitim-öğretim dönemi)

ANABİLİM DALI ADI	TEZLİ YÜKSEK LİSANS	TEZSİZ YÜKSEK LİSANS	YÜKSEK LİSANS TOPLAMI	DOKTORA	GENEL TOPLAM
Arkeometri	3		3		3
Astronomi ve Astrofizik	3		3		3
Bahçe Bitkileri	17		17	8	25
Bilgisayar Mühendisliği	4		4	2	6
Bitki Koruma	13		13	2	15
Biyoloji	2		2	5	7
Biyoteknoloji	14		14	8	22
Biyoteknoloji İngilizce					
Biyomedikal Mühendisliği					
Çevre Mühendisliği	2		2	3	5
Doku Mühendisliği					
Elk.-Elektronik Mühendisliği	2		2	3	5
Endüstri Mühendisliği	7		7	2	9
Enerji ve Enerji Sistemleri					
Fizik	4		4	6	10
Gıda Mühendisliği	5		5	7	12
İleri Malz. ve Nanoteknoloji					
İnşaat Mühendisliği	4		4	2	6
İstatistik	1		1	1	2
İş Güvenliği	8		341		341
Jeoloji Mühendisliği	6		6	4	10
Kimya	5		5	2	7
Maden Mühendisliği	4		4	2	6
Makine Mühendisliği	7		7	4	11
Makine Mühendisliği (Türkçe)	2		2		2
Matematik	4		4	1	5
Mimarlık	5		5	1	6
Otomotiv Mühendisliği	6		6	1	7
Peyzaj Mimarlığı	6		6	3	9
Su Ürünleri Avl. İşl.Tekn.	3		3	3	6
Su Ürünleri Temel Bilimler	3		3	3	6
Su Ürünleri Yetiştiricilik				2	2
Sürdürülebilir Tarım ve Gıda					
Tarım Ekonomisi	5		5	1	6
Tarım Makinaları ve Tekn.	4		4	4	8
Tarımsal Yapılar Sulama	3		3	1	4
Tarla Bitkileri	14		14	2	16
Tekstil Mühendisliği	8		8	3	11
Toprak Bilimi ve Bitki Besleme	5		5	4	9
Uzaktan Alg. ve Cog.B.Sist.				1	1
Zootekni	7		7	4	11
GENEL TOPLAM	186	333	519	95	614

Mezun olan lisansüstü yabancı uyruklu öğrenci sayılarına ilişkin bilgiler aşağıdaki tabloda gösterilmiştir.

(2023-2024 Eğitim-öğretim dönemi)

ANABİLİM DALI ADI	TEZLİ YÜKSEK LİSANS	TEZSİZ YÜKSEK LİSANS	YÜKSEK LİSANS TOPLAMI	DOKTORA	GENEL TOPLAM
Arkeometri					
Astronomi ve Astrofizik					
Bahçe Bitkileri	1		1	1	2
Bilgisayar Mühendisliği	3		3	2	5
Bitki Koruma				1	1
Biyoloji					
Biyoteknoloji	6		6	7	13
Biyoteknoloji İngilizce					
Biyomedikal Mühendisliği	1		1		1
Çevre Mühendisliği	2		2	1	3
Doku Mühendisliği					
Elk.-Elektronik Mühendisliği					
Endüstri Mühendisliği	1		1		1
Enerji ve Enerji Sistemleri					
Fizik	1		1	1	2
Gıda Mühendisliği					
İleri Malz. ve Nanoteknoloji					
İnşaat Mühendisliği	1		1		1
İstatistik				1	1
İş Güvenliği		2	2		2
Jeoloji Mühendisliği					
Kimya					
Maden Mühendisliği	2		2		2
Makine Mühendisliği	2		2		2
Makine Mühendisliği (Türkçe)					
Matematik				1	1
Mimarlık	2		2		2
Otomotiv Mühendisliği					
Peyzaj Mimarlığı					
Su Ürünleri Avl. İşl.Tekn.					
Su Ürünleri Temel Bilimler					
Su Ürünleri Yetiştiricilik	1		1		1
Sürdürülebilir Tarım ve Gıda					
Tarım Ekonomisi	1		1		1
Tarım Makinaları ve Tekn.				1	1
Tarımsal Yapılar Sulama				1	1
Tarla Bitkileri					
Tekstil Mühendisliği	1		1		1
Toprak Bilimi ve Bitki Besleme					
Uzaktan Alg. ve Cog.B.Sist.	1		1		1
Zootekni				1	1
GENEL TOPLAM	26	2	28	18	56

b- Araştırma ve Geliştirme Hizmetleri

(Birim tarafından sunulan araştırma ve geliştirme hizmetleri ile yürütülen araştırma ve geliştirme faaliyetleri, araştırma kaynakları vb. hakkında bilgi verilecek ve tablo -birim şablonundaki tablo dışında tablo ekleyebilir- doldurulacaktır. Araştırma ve geliştirme hizmetleri sunulmayan veya faaliyetleri olmayan birimler tarafından bu bölüme raporda yer verilmeyecektir.) ***c- Sağlık Hizmetleri***

(Birim bünyesinde bulunan ve sağlık hizmeti verilen alt birimler/merkezler ile sunulan sağlık hizmetleri hakkında bilgi -bilgiler tablo halinde eklenebilir- verilecektir. Sağlık hizmetleri sunulmayan birimler tarafından bu bölüme raporda yer verilmeyecektir.)

d- İdari Hizmetler

(Birim görev, yetki ve sorumlulukları çerçevesinde faaliyet dönemi içerisinde yerine getirilen idari hizmetleri hakkında bilgi -bilgiler tablo halinde eklenebilir- verilecektir.)

e- Kültür ve Sanat Hizmetleri

(Birim tarafından sunulan kültür ve sanat hizmetleri hakkında bilgi -bilgiler tablo halinde eklenebilir- verilecektir. Kültür ve sanat hizmetleri sunulmayan birimler tarafından bu bölüme raporda yer verilmeyecektir.)

f- Kütüphane Hizmetleri

(Birim tarafından sunulan kütüphane hizmetleri hakkında bilgi -bilgiler tablo halinde eklenebilir- verilecektir. Kütüphane hizmetleri sunulmayan birimler tarafından bu bölüme raporda yer verilmeyecektir.)

g- Spor Hizmetleri

(Birim tarafından sunulan spor hizmetleri hakkında bilgi -bilgiler tablo halinde eklenebilir- verilecektir. Spor hizmetleri sunulmayan birimler tarafından bu bölüme raporda yer verilmeyecektir.)

h- Kafeterya Hizmetleri

(Birim tarafından sunulan kafeterya/beslenme hizmetleri hakkında bilgi -bilgiler tablo halinde eklenebilir- verilecektir. Kafeterya hizmetleri sunulmayan birimler tarafından bu bölüme raporda yer verilmeyecektir.)

i- Diğer Hizmetler

(Yukarıda belirtilen hizmetler dışında kalan ve birim tarafından sunulan diğer hizmetler hakkında bilgi -bilgiler tablo halinde eklenebilir- verilecektir. Yukarıda belirtilen hizmetler dışında başkaca hizmetler sunulmayan birimler tarafından bu bölüme raporda yer verilmeyecektir.)

6- Yönetim ve İç Kontrol Sistemi

(Birim atama, satın alma, ihale gibi karar alma süreçleri, yetki ve sorumluluk yapısı, mali yönetim, harcama öncesi kontrol, birim iç kontrol, muhasebe ve iç denetim sistemiyle ilgili bilgiler, iç ve dış denetim raporlarında yönetim ve iç kontrol sistemine ilişkin yer alan tespit ve değerlendirmelere yer verilecektir.)

D- DİĞER HUSUSLAR

(Bu bölüme, yukarıdaki ana başlıklarda yer almayan ancak birimin açıklanmasını gerekli gördüğü diğer hususlara -bilgiler tablo halinde eklenebilir- yer verilecektir. Birimin açıklanmasını gerekli gördüğü başkaca hususlar yok ise bu bölüme raporda yer verilmeyecektir.)

II- AMAÇ ve HEDEFLER

A- TEMEL POLİTİKALAR VE ÖNCELİKLER

(Birim stratejik amaç ve hedefleri ile faaliyet yılı önceliklerine bu bölümde yer verilecektir. Birimin belirlenmiş stratejik amaç ve hedefleri bulunmuyorsa bu bölüme raporda yer verilmeyecektir.)

B- Birimin Stratejik Planda Yer Alan Amaç ve Hedefler

(Hükümet programı, kalkınma planı ve programları, YÖK'ün yükseköğretim stratejisi, Üniversitemiz 2024-2025 Dönemi Stratejik Planında yer alan, birim ile ilgili ve bunun yanında birimin ana faaliyetlerine ilişkin temel politika ve önceliklere yer verilecektir. Birimin belirlenmiş temel politikaları ve öncelikleri bulunmuyorsa bu bölüme raporda yer verilmeyecektir.)

C- DİĞER HUSUSLAR

(Bu bölüme, yukarıdaki ana başlıklarda yer almayan ancak birimin açıklanmasını gerekli gördüğü diğer hususlara özet olarak yer verilecektir. Birimin açıklanmasını gerekli gördüğü başkaca hususlar yok ise bu bölüme raporda yer verilmeyecektir.)

III- FAALİYETLERE İLİŞKİN BİLGİ ve DEĞERLENDİRMELER

A- MALİ BİLGİLER

1- Bütçe Uygulama Sonuçları

(Bütçe giderlerinde hangi kaynakların kullanıldığına, bütçe giderlerine ilişkin hedef ve gerçekleştirmeler ile meydana gelen sapmaların nedenlerine ilişkin bilgilere bu başlıkta yer verilecek ve tablo doldurulacaktır.)

Bütçe giderleri uygulama sonuçlarına ilişkin bilgiler aşağıdaki tabloda gösterilmiştir.

KOD	BÜTÇE GİDERLERİ	**2024 BAŞLANGIÇ ÖDENEĞİ	EKLENEN ÖDENEK	DÜŞÜLEN ÖDENEK	TOPLAM ÖDENEK	*2024 YILI GERÇEKLEŞEN HARCAMA TOPLAMI	GERÇEKLEŞME ORANI (%) (*/**)	SAPMA VAR İSE NEDENİ
01	Personel Giderleri							
02	Sosyal Güvenlik Kurumlarına Devlet Primi Giderleri							
03	Mal Ve Hizmet Alım Giderleri							
05	Cari Transferler							
06	Sermaye Giderleri							
07	Sermaye Transferleri							
	TOPLAM							

2- Temel Mali Tablolara İlişkin Açıklamalar

(Birim bilançosu, faaliyet sonuçları tablosu, nakit akım tablosu ve gerekli görülen diğer mali tablolar bu bölüme eklenecek olup, bu tablolardaki önemli kalemlere ilişkin değişimler ile bunlara ilişkin analiz, açıklama ve yorumlara yer verilecektir. Eklenecek herhangi bir mali tablo yok ise birimler tarafından bu bölüme raporda yer verilmeyecektir.)

3- Mali Denetim Sonuçları

(Birim veya Üniversite düzeyinde gerçekleştirilen mali denetim sonucunda, iç ve dış mali denetim raporlarında yer alan ve birimi ilgilendiren tespit ve değerlendirmeler ile bunlara karşı alınan veya

alınacak önlemler ve yapılacak işlemlere bu başlık altında yer verilecektir. Birimi ilgilendiren herhangi bir mali denetim tespiti ve değerlendirmesi yok ise bu bölüme raporda yer verilmeyecektir.)

4- Diğer Hususlar

(Bu bölüme, yukarıdaki ana başlıklarda yer almayan ancak birimin açıklanmasını gerekli gördüğü diğer hususlara özet olarak yer verilecektir. Birimin açıklanmasını gerekli gördüğü başkaca hususlar yok ise bu bölüme raporda yer verilmeyecektir.)

B- PERFORMANS BİLGİLERİ

1- Program, Alt Program, Faaliyet Bilgileri

Birimin, Üniversitemiz 2024 Yılı Performans Programında
(<https://sgdb.cu.edu.tr/storage/Belgeler/PlanProgramveRaporlar/CU2023performansprogrami.pdf>) yer verilen program, alt program ve faaliyetlere yer verilecektir. Aşağıdaki tabloda yer alan sorumlu harcama birimi bölümü dikkate alınarak birimlerinin sorumluluğunda olan kısımlara yer verilecektir.

Faaliyetlerden sorumlu harcama birimi aşağıdaki tabloda gösterilmiştir.

FAALİYETLERDEN SORUMLU HARCAMA BİRİMLERİ				
İdare Adı	ÇUKUROVA ÜNİVERSİTESİ			
Yıl	2024 (Cumhurbaşkanı Teklifi)			
PROGRAM	ALT PROGRAM	FAALİYET	SORUMLU HARCAMA BİRİMİ	
ARAŞTIRMA, GELİŞTİRME VE YENİLİK	YÜKSEKÖĞRETİMDE BİLİMSEL ARAŞTIRMA VE GELİŞTİRME	Yükseköğretim Kurumlarının Bilimsel Araştırma Projeleri	ÖZEL KALEM (REKTÖRLÜK)	
TEDAVİ EDİCİ SAĞLIK	TEDAVİ HİZMETLERİ	Ağız ve Diş Sağlığı Hizmetleri	DIŞ HEKİMLİĞİ FAKÜLTESİ	
		Diş Hekimliği Hastanesi Tarafından Yapılacak Taban Ödeme	DIŞ HEKİMLİĞİ FAKÜLTESİ	
		Tıp Fakültesi Hastanesi Tarafından Yapılacak Taban Ödeme	TIP FAKÜLTESİ	
		Üniversite Genel Hastane Hizmetleri	YAPI İŞLERİ VE TEKNİK DAİRE BAŞKANLIĞI, UYGULAMA VE ARAŞTIRMA HASTANESİ	
YÜKSEKÖĞRETİM	ÖN LİSANS EĞİTİMİ, LİSANS EĞİTİMİ VE LİSANSÜSTÜ EĞİTİM	Doktora ve Tıpta Uzmanlık Eğitimi	SAĞLIK BİLİMLERİ ENSTİTÜSÜ, BAĞIMLILIK VE ADLİ BİLİMLER ENSTİTÜSÜ, FEN BİLİMLERİ ENSTİTÜSÜ, SOSYAL BİLİMLER ENSTİTÜSÜ	
		Yükseköğretim Kurumları Bilgi ve Kültürel Kaynaklar ile Sportif Altyapının Geliştirilmesi Hizmetleri	KÜTÜPHANE VE DOKÜMANTASYON DAİRE BAŞKANLIĞI	
		Yükseköğretim Kurumları Birinci Öğretim	ÖZEL KALEM (GENEL SEKRETERLİK), İDARİ VE MALİ İŞLER DAİRE BAŞKANLIĞI, YAPI İŞLERİ VE TEKNİK DAİRE BAŞKANLIĞI, STRATEJİ GELİŞTİRME DAİRE BAŞKANLIĞI, TIP FAKÜLTESİ, DIŞ HEKİMLİĞİ FAKÜLTESİ, ECZACILIK FAKÜLTESİ, CEYHAN VETERİNER FAKÜLTESİ, SAĞLIK BİLİMLERİ FAKÜLTESİ, SAĞLIK HİZMETLERİ MESLEK YÜKSEKOKULU, FEN-EDEBİYAT FAKÜLTESİ, MİMARLIK FAKÜLTESİ, MÜHENDİSLİK FAKÜLTESİ, CEYHAN MÜHENDİSLİK FAKÜLTESİ, ZİRAAT FAKÜLTESİ, SU ÜRÜNLERİ FAKÜLTESİ, TEKNİK BİLİMLER MESLEK YÜKSEKOKULU, ADANA MESLEK YÜKSEKOKULU, CEYHAN MESLEK YÜKSEKOKULU, KOZAN MESLEK YÜKSEKOKULU, KARAİSALI MESLEK YÜKSEKOKULU, YUMURTALIK MESLEK YÜKSEKOKULU, POZANTI MESLEK YÜKSEKOKULU, İMAMOĞLU MESLEK YÜKSEKOKULU, TUFANBEYLİ MESLEK YÜKSEKOKULU, ALADAĞ MESLEK YÜKSEKOKULU, EĞİTİM FAKÜLTESİ, HUKUK FAKÜLTESİ, KOZAN İŞLETME FAKÜLTESİ, İKTİSADİ VE İDARİ BİLİMLER FAKÜLTESİ, GÜZEL SANATLAR FAKÜLTESİ, İLETİŞİM FAKÜLTESİ, İLAHİYAT FAKÜLTESİ, DEVLET KONSERVATUVARI, TURİZM İŞLETMECİLİĞİ VE OTELCİLİK YÜKSEKOKULU, YABANCI DİLLER YÜKSEKOKULU, SPOR BİLİMLERİ FAKÜLTESİ	
		Yükseköğretim Kurumları İkinci Öğretim	İDARİ VE MALİ İŞLER DAİRE BAŞKANLIĞI, BİLGİ İŞLEM DAİRE BAŞKANLIĞI, SAĞLIK BİLİMLERİ FAKÜLTESİ, SAĞLIK HİZMETLERİ MESLEK YÜKSEKOKULU, FEN BİLİMLERİ ENSTİTÜSÜ, FEN-EDEBİYAT FAKÜLTESİ, MÜHENDİSLİK FAKÜLTESİ, ADANA MESLEK YÜKSEKOKULU, CEYHAN MESLEK YÜKSEKOKULU, KOZAN MESLEK YÜKSEKOKULU, EĞİTİM FAKÜLTESİ, İKTİSADİ VE İDARİ BİLİMLER FAKÜLTESİ, İLAHİYAT FAKÜLTESİ	
		Yükseköğretim Kurumları Tezsiz Yüksek Lisans	İDARİ VE MALİ İŞLER DAİRE BAŞKANLIĞI, SAĞLIK BİLİMLERİ ENSTİTÜSÜ, FEN BİLİMLERİ ENSTİTÜSÜ, SOSYAL BİLİMLER ENSTİTÜSÜ	
		Yükseköğretim Kurumları Uzaktan Eğitim	İDARİ VE MALİ İŞLER DAİRE BAŞKANLIĞI, STRATEJİ GELİŞTİRME DAİRE BAŞKANLIĞI, ADANA MESLEK YÜKSEKOKULU, SOSYAL BİLİMLER ENSTİTÜSÜ	
		YÜKSEKÖĞRETİMDE ÖĞRENCİ YAŞAMI	Yükseköğretimde Beslenme Hizmetleri	SAĞLIK, KÜLTÜR VE SPOR DAİRE BAŞKANLIĞI
			Yükseköğretimde Kültür ve Spor Hizmetleri	SAĞLIK, KÜLTÜR VE SPOR DAİRE BAŞKANLIĞI
			Yükseköğretimde Öğrenci Yaşamına İlişkin Diğer Hizmetler	SAĞLIK, KÜLTÜR VE SPOR DAİRE BAŞKANLIĞI
			Yükseköğretimde Sağlık Hizmetleri	SAĞLIK, KÜLTÜR VE SPOR DAİRE BAŞKANLIĞI
İç Denetim	ÖZEL KALEM (REKTÖRLÜK)			
YÖNETİM VE DESTEK PROGRAMI	TEFTİŞ, DENETİM VE DANIŞMANLIK HİZMETLERİ ÜST YÖNETİM, İDARİ VE MALİ HİZMETLER	Hukuki Danışmanlık ve Muhakemat Hizmetleri	HUKUK MÜŞAVİRLİĞİ	
		İç Denetim	ÖZEL KALEM (REKTÖRLÜK)	
	ÜST YÖNETİM, İDARİ VE MALİ HİZMETLER	Bilgi Teknolojilerine Yönelik Faaliyetler	BİLGİ İŞLEM DAİRE BAŞKANLIĞI	

	Genel Destek Hizmetleri	ÖZEL KALEM (GENEL SEKRETERLİK), İDARİ VE MALİ İŞLER DAİRE BAŞKANLIĞI
	İnsan Kaynakları Yönetimine İlişkin Faaliyetler	PERSONEL DAİRE BAŞKANLIĞI
	İnşaat ve Yapı İşlerinin Yürütülmesi	YAPI İŞLERİ VE TEKNİK DAİRE BAŞKANLIĞI
	Özel Kalem Hizmetleri	ÖZEL KALEM (REKTÖRLÜK)
	Strateji Geliştirme ve Mali Hizmetler	STRATEJİ GELİŞTİRME DAİRE BAŞKANLIĞI
	Taşınmaz Mal Gelirleriyle Yürütülecek Hizmetler	İDARİ VE MALİ İŞLER DAİRE BAŞKANLIĞI, YAPI İŞLERİ VE TEKNİK DAİRE BAŞKANLIĞI
	Yükseköğretimde Öğrencilere Yönelik İdari Hizmetler	SAĞLIK, KÜLTÜR VE SPOR DAİRE BAŞKANLIĞI, YAPI İŞLERİ VE TEKNİK DAİRE BAŞKANLIĞI, ÖĞRENCİ İŞLERİ DAİRE BAŞKANLIĞI

a- Alt Program Hedef Ve Göstergeleriyle İlgili Gerçekleşme Sonuçları Ve Değerlendirmeler

(Üniversitemiz 2024 Yılı Performans Programı kapsamında yer verilen alt program hedefi ve göstergeleri 2024 yılı gerçekleşme sonuçlarına ilişkin verileri, birim tarafından ilgili bölümlerle sınırlı kalmak suretiyle doldurulacaktır. Sağlıklı sonuçların elde edilmesi açısından verilerin doğru ve gerçekçi doldurulması gerekmektedir.)

Performans Programı kapsamında yer verilen alt program hedefi ve göstergelerine ilişkin tablo aşağıda yer almaktadır.

ALT PROGRAM HEDEFİ	GÖSTERGE ADI	ÖLÇÜ BİRİMİ	SORUMLU BİRİM	2024 GERÇEKLEŞME SONUÇLARI
Yükseköğretim Kurumlarında İnovasyon Amaçlı Bilimsel Çalışmaların Arttırılması	Ar-Ge'ye Harcanan Bütçenin Toplam Bütçeye Oranı	Oran	Strateji Geliştirme Daire Başkanlığı	
	BAP Kapsamında Desteklenen Araştırma Projeleri Sayısı	Sayı	Bilimsel Araştırma Projeler Birimi	
	Öğretim Elemanı Başına Düşen Ar-Ge Proje Sayısı	Sayı	Araştırma Ve Geliştirme Stratejileri Koordinatörlüğü	
	Uluslararası Endekslerde Yer Alan Bilimsel Yayın Sayısı	Sayı	Araştırma Ve Geliştirme Stratejileri Koordinatörlüğü	
	Ulusal Ve Uluslararası Kuruluşlar Tarafından Desteklenen Ar-Ge Projesi Sayısı	Sayı	Araştırma Ve Geliştirme Stratejileri Koordinatörlüğü	
Toplumun Tüm Kesimlerine İhtiyaç Duyduğu Alanlarda Eğitimler Verilmesi, Kamu Kurum Ve Kuruluşları, Özel Sektör Ve Uluslararası Kuruluşlarla İşbirliğinin Gelişmesine Katkıda Bulunulması	Üniversitenin Çevrecilik Alanlarında Aldığı Ödül Sayısı	Sayı	Çevre Sorunları Araştırma Ve Uygulama Merkezi	
	Tamamlanan Sosyal Sorumluluk Projeleri Sayısı	Sayı	Akademik Birimler-Uygulama Ve Araştırma Merkezleri	
	Mezunlara Yönelik Gerçekleştirilen Faaliyet Sayısı	Sayı	Akademik Birimler	
Tedavi Edici Sağlık Hizmetinin Erişilebilir Ve Etkili Olarak Sunulmasının Sağlanması	Ameliyat Sayısı	Sayı	Balcalı Hastanesi-Diş Hekimliği Fakültesi	
	Üniversite Hastaneleri Nitelikli Yatak Oranı	Oran	Balcalı Hastanesi-Diş Hekimliği Fakültesi	
	Yatan Hasta Sayısı	Sayı	Balcalı Hastanesi-Diş Hekimliği Fakültesi	
	Üniversite Hastaneleri Yatak Doluluk Oranı	Oran	Balcalı Hastanesi-Diş Hekimliği Fakültesi	
Alanında Yetkin, Araştırmacı, Bilgi Üreten Ve Aktaran Akademisyenler Yetiştirilmesi	SCI, SCI-Expanded, SSCI Ve AHCI Kapsamındaki Dergilerde Öğretim Elemanı Başına Düşen Yayın Sayısı	Sayı	Bilgi İşlem Daire Başkanlığı	
	Araştırma Bursundan Yararlanan Öğrenci Sayısı	Sayı	Araştırma Ve Geliştirme Stratejileri Koordinatörlüğü	
	YÖK Tarafından Öncelikli Alanlarında Sağlanan Burslardan Yararlanan Doktora Öğrenci Sayısı	Sayı	Öğrenci İşleri Daire Başkanlığı	
	Yükseköğretim Kurulu, Türkiye Bilimler Akademisi Ve TÜBİTAK Bilim, Teşvik Ve Sanat Ödülleri Sayısı	Sayı	Araştırma Ve Geliştirme Stratejileri Koordinatörlüğü	
	Doktora Eğitimini Tamamlayanların Sayısı	Sayı	Öğrenci İşleri Daire Başkanlığı	
	Eğitim Bilimleri Kontenjan Doluluk Oranı	Oran	Öğrenci İşleri Daire Başkanlığı	
	Eğitimin Program Süresinde Bitirilme Oranı	Oran	Öğrenci İşleri Daire Başkanlığı	
	Fen Bilimleri Kontenjan Doluluk Oranı	Oran	Öğrenci İşleri Daire Başkanlığı	
	Kütüphanede Bulunan Basılı Ve Elektronik Kaynak Sayısı	Sayı	Kütüphane Ve Dokümantasyon Daire Başkanlığı	
	Kütüphanede Bulunan Öğrenci Başına Düşen Basılı Ve Elektronik Kaynak Sayısı	Sayı	Kütüphane Ve Dokümantasyon Daire Başkanlığı	

	Kütüphaneden Yararlanan Kişi Sayısı	Sayı	Kütüphane Ve Dokümantasyon Daire Başkanlığı	
	Lisansüstü Öğrencilerin Toplam Öğrenciler İçindeki Payı	Oran	Öğrenci İşleri Daire Başkanlığı	
Mesleki Yeterlilik Sahibi Ve Gelişime Açık Mezunlar Yetiştirilmesi	Öğrenci Başına Düşen Eğitim Alanı	Metrekare	Yapı İşleri Ve Teknik Daire Başkanlığı	
	Öğrenci Başına Düşen Kapalı Alan	Metrekare	Yapı İşleri Ve Teknik Daire Başkanlığı	
	Öğrenci Değişim Programlarından Yararlanan Öğrencilerin Oranı	Oran	Dış İlişkiler Birimi	
	Öğretim Üyesi Başına Düşen Öğrenci Sayısı	Sayı	Öğrenci İşleri Daire Başkanlığı	
	Sağlık Bilimleri Kontenjan Doluluk Oranı	Oran	Öğrenci İşleri Daire Başkanlığı	
	Sosyal Bilimler Kontenjan Doluluk Oranı	Oran	Öğrenci İşleri Daire Başkanlığı	
	Uluslararası Kuruluşlarla Ortak Uygulanan Eğitim Programı Sayısı	Sayı	Eğitim Koordinatörlüğü	
	Yabancı Dilde Eğitim Veren Program Sayısı	Sayı	Öğrenci İşleri Daire Başkanlığı	
	Yabancı Uyruklu Akademisyen Sayısı	Sayı	Personel Daire Başkanlığı	
	Yabancı Uyruklu Öğrenci Sayısı	Sayı	Öğrenci İşleri Daire Başkanlığı	
	Yan Dal Ve Çift Ana Dal Programından Mezun Olanların Toplam Mezun Sayısına Oranı	Oran	Öğrenci İşleri Daire Başkanlığı	
	Yükseköğretim Öğrencilerine Sunulan Beslenme Ve Barınma Hizmetlerinin Kalitesinin Artırılması; Öğrencilerin Kişisel Ve Sosyal Gelişimi Desteklenerek Yaşam Kalitesinin Yükseltilmesi	Barınma Hizmetlerinden Yararlanan Öğrenci Sayısı	Sayı	
Beslenme Hizmetlerinden Yararlanan Öğrenci Sayısı		Sayı	Sağlık, Kültür Ve Spor Daire Başkanlığı	
Öğrenci Başına Düşen Sosyal Donatı Alanı		Metrekare	Yapı İşleri Teknik Daire Başkanlığı	
Öğrenci Kulüp Ve Topluluk Sayısı		Sayı	Sağlık, Kültür Ve Spor Daire Başkanlığı	
Sosyal, Kültürel Ve Sportif Faaliyet Sayısı		Sayı	Sağlık, Kültür Ve Spor Daire Başkanlığı	
Yükseköğretimde Öğrenci Başına Barınma Harcaması		TL		
Yükseköğretimde Öğrenci Başına Beslenme Harcaması		TL	Sağlık, Kültür Ve Spor Daire Başkanlığı	
Yükseköğretimde Öğrenci Yaşamından Memnuniyet Oranı		Oran	Kalite Koordinatörlüğü	
Yükseköğretimde Öğrencilere Sunulan Sağlık Hizmetinden Yararlanan Öğrenci Sayısının Toplam Öğrenci Sayısına Oranı		Oran	Sağlık, Kültür Ve Spor Daire Başkanlığı	

3- Stratejik Plan Değerlendirme Tabloları

(Üniversitemiz 2024-2028 Dönemi Stratejik Planı kapsamında, ilgili birim bölümü dikkate alınarak 2024 yılı faaliyet döneminde mevcut olan performans göstergesine ait gerçekleştirme durumuna yer verilecektir.)

(Amaç, Hedef ve Performans Göstergeleri hakkında detaylı bilgi için 2024-2028 Dönemi Stratejik Planda-

STRATEJİK AMAÇHEDEF NO	PERFORMANS GÖSTERGESİ (2024 YILI DİKKATE ALINACAKTIR.)	2024 YILI GERÇEKLEŞME SONUCU	İLGİLİ BİRİMLER
1-1	BAP kapsamında desteklenen araştırma projeleri sayısı		BİLİMSEL ARAŞTIRMA PROJELERİ BİRİMİ
	Ulusal ve uluslararası kuruluşlar tarafından desteklenen Ar-Ge projesi sayısı*		ARAŞTIRMA VE GELİŞTİRME STRATEJİLERİ KOORDİNATÖRLÜĞÜ (ARGES)
	Öğretim elemanı başına düşen Ar-Ge proje sayısı		ARAŞTIRMA VE GELİŞTİRME STRATEJİLERİ KOORDİNATÖRLÜĞÜ
	SCI, SCI-Expanded, SSCI ve AHCI kapsamındaki dergilerde yer alan bilimsel yayın sayısı		ARAŞTIRMA VE GELİŞTİRME STRATEJİLERİ KOORDİNATÖRLÜĞÜ
	Uluslararası endekslerde yer alan bilimsel yayın sayısı**		ARAŞTIRMA VE GELİŞTİRME STRATEJİLERİ KOORDİNATÖRLÜĞÜ
1-2	Patent, faydalı model ve endüstriyel tasarım başvuru sayısı		ARAŞTIRMA VE GELİŞTİRME STRATEJİLERİ KOORDİNATÖRLÜĞÜ
	Ar-Ge sonucu ortaya çıkan ürünlere ilişkin alınan patent sayısı		ARAŞTIRMA VE GELİŞTİRME STRATEJİLERİ KOORDİNATÖRLÜĞÜ
	Ar-Ge sonucucarılaştırılan ürün sayısı		ARAŞTIRMA VE GELİŞTİRME STRATEJİLERİ KOORDİNATÖRLÜĞÜ
	Araştırma merkezlerinin sanayi ile yaptığı proje sayısı		ARAŞTIRMA VE GELİŞTİRME STRATEJİLERİ KOORDİNATÖRLÜĞÜ
	Faydalı Model ve Tasarım Belge Sayısı		ARAŞTIRMA VE GELİŞTİRME STRATEJİLERİ KOORDİNATÖRLÜĞÜ
1-3	Ar-Ge'ye harcanan bütçenin toplam bütçeye oranı		STRATEJİ GELİŞTİRME DAİRE BAŞKANLIĞI
	Araştırma merkezleri gelir miktarı* (TL)		UYGULAMA VE ARAŞTIRMA MERKEZLERİ
	Yükseköğretim Kurulu tarafından sağlanan araştırma desteklerinden yararlananların sayısı		ARAŞTIRMA VE GELİŞTİRME STRATEJİLERİ KOORDİNATÖRLÜĞÜ
	Ulusal Ar-Ge ve Yenilik Destek Programlarından aktarılan fon tutarı (TL)		STRATEJİ GELİŞTİRME DAİRE BAŞKANLIĞI
	Uluslararası Proje fon tutarı		STRATEJİ GELİŞTİRME DAİRE BAŞKANLIĞI
1-4	Lisansüstü tez projelerine ayrılan bütçenin iç kaynaklı araştırma bütçesine oranı		BİLİMSEL ARAŞTIRMA PROJELERİ BİRİMİ
	Doktora öğrenci sayısı*		ÖĞRENCİ İŞLERİ DAİRE BAŞKANLIĞI
	Doktora sonrası araştırmacı sayısı*		ARAŞTIRMA VE GELİŞTİRME STRATEJİLERİ KOORDİNATÖRLÜĞÜ
	Proje yazma eğitimine katılan akademik personel sayısı		ARAŞTIRMA VE GELİŞTİRME STRATEJİLERİ KOORDİNATÖRLÜĞÜ
	Altyapısı iyileştirilen araştırma laboratuvarı sayısı		AKADEMİK BİRİMLER
1-5	Teknokent veya Teknoloji Transfer Ofisi (TTO) projelerine katılan öğrenci sayısı		TEKNOKENT
	Yükseköğretim Kurulu, Türkiye Bilimler Akademisi ve TÜBİTAK bilim, teşvik ve sanat ödülleri sayısı		ARAŞTIRMA VE GELİŞTİRME STRATEJİLERİ KOORDİNATÖRLÜĞÜ
	Girişimcilik ve inovasyona yönelik derslerin sayısı		ÖĞRENCİ İŞLERİ DAİRE BAŞKANLIĞI
	Girişimcilik ve inovasyona yönelik sertifika programlarına katılan öğrenci sayısı		SÜREKLİ EĞİTİM UYGULAMA VE ARAŞTIRMA MERKEZİ
	Üniversitenin girişimcilik ve yenilikçilik endeksindeki yeri*		ARAŞTIRMA VE GELİŞTİRME STRATEJİLERİ KOORDİNATÖRLÜĞÜ
2-1	Doktora eğitimini tamamlayanların sayısı		ÖĞRENCİ İŞLERİ DAİRE BAŞKANLIĞI
	Yükseköğretim Kurulu tarafından belirlenecek öncelikli alanlarda sağlanan burslardan yararlanan doktora öğrenci sayısı*		ÖĞRENCİ İŞLERİ DAİRE BAŞKANLIĞI
	Lisansüstü öğrenci sayısı*		ÖĞRENCİ İŞLERİ DAİRE BAŞKANLIĞI
	Çift Ana Dal ve Yan Dal Programlarından mezun olanların sayısı		ÖĞRENCİ İŞLERİ DAİRE BAŞKANLIĞI
	Eğitimin program süresinde bitirilme oranı		ÖĞRENCİ İŞLERİ DAİRE BAŞKANLIĞI
	Yabancı dilde eğitim veren program sayısı		ÖĞRENCİ İŞLERİ DAİRE BAŞKANLIĞI
	Akredite edilen program sayısı		ÖĞRENCİ İŞLERİ DAİRE BAŞKANLIĞI

	Disiplinler arası program sayısı		ÖĞRENCİ İŞLERİ DAİRE BAŞKANLIĞI
2-2	Öğrencilerin eğitim programlarından memnuniyet oranı		ÖĞRENCİ İŞLERİ DAİRE BAŞKANLIĞI
	Programların tasarımı, izlenmesi ve güncellenmesi faaliyetlerinde PUKÖ çevrimi kapatılan program sayısı		KALİTE KOORDİNATÖRLÜĞÜ
2-3	Eğitim bilimleri kontenjan doluluk oranı		ÖĞRENCİ İŞLERİ DAİRE BAŞKANLIĞI
	Fen bilimleri kontenjan doluluk oranı		ÖĞRENCİ İŞLERİ DAİRE BAŞKANLIĞI
	Sağlık bilimleri kontenjan doluluk oranı		ÖĞRENCİ İŞLERİ DAİRE BAŞKANLIĞI
	Sosyal bilimler kontenjan doluluk oranı		ÖĞRENCİ İŞLERİ DAİRE BAŞKANLIĞI
2-4	Üniversitemizin Webometrik sıralamasındaki yeri *		ARAŞTIRMA VE GELİŞTİRME STRATEJİLERİ KOORDİNATÖRLÜĞÜ
	Öğretim üyesi başına düşen öğrenci sayısı*		ÖĞRENCİ İŞLERİ DAİRE BAŞKANLIĞI
	Eğiticilerin eğitimi programına katılan öğretim elemanı sayısı		EĞİTİM KOORDİNATÖRLÜĞÜ
	Yabancı dilde eğitim verebilecek niteliğe sahip öğretim elemanı sayısı		AKADEMİK BİRİMLER
2-5	SCI, SCI-Expanded, SSCI, AHCI kapsamındaki dergilerde yayınlanan makale ve derlemelere yapılan atıf sayısı**		ARAŞTIRMA VE GELİŞTİRME STRATEJİLERİ KOORDİNATÖRLÜĞÜ
	Kampüs içi Öğrenci yaşamından memnuniyet oranı		KALİTE KOORDİNATÖRLÜĞÜ
	Öğrencilere sunulan sağlık ve koruyucu sağlık hizmetinden yararlanan öğrenci sayısının toplam öğrenci sayısına oranı		SAĞLIK, KÜLTÜR VE SPOR DAİRE BAŞKANLIĞI
	Öğrencilere yönelik sosyal, kültürel ve sportif faaliyet sayısı		SAĞLIK, KÜLTÜR VE SPOR DAİRE BAŞKANLIĞI
3-1	Öğrenci kulüp ve topluluk sayısı		SAĞLIK, KÜLTÜR VE SPOR DAİRE BAŞKANLIĞI
	Beslenme hizmetlerinden yararlanan öğrenci sayısı*		SAĞLIK, KÜLTÜR VE SPOR DAİRE BAŞKANLIĞI
	Ameliyat sayısı		BALCALI HASTANESİ-DİŞ HEKİMLİĞİ FAKÜLTESİ
	Yatan hasta sayısı		BALCALI HASTANESİ-DİŞ HEKİMLİĞİ FAKÜLTESİ
	Hastane nitelikli yatak oranı		BALCALI HASTANESİ-DİŞ HEKİMLİĞİ FAKÜLTESİ
3-2	Hastane yatak doluluk oranı		BALCALI HASTANESİ-DİŞ HEKİMLİĞİ FAKÜLTESİ
	Hasta memnuniyet oranı		BALCALI HASTANESİ-DİŞ HEKİMLİĞİ FAKÜLTESİ
	Dezavantajlı gruplara yönelik sosyal entegrasyon ve kapsayıcılığa ilişkin yapılan faaliyet sayısı		ENGELSİZ ÜNİVERSİTE KOORDİNATÖRLÜĞÜ
	Hayat boyu öğrenme kapsamında yer alan eğitim programlarına başvuran kişi sayısı		SÜREKLİ EĞİTİM UYGULAMA VE ARAŞTIRMA MERKEZİ
	Mezunlara yönelik gerçekleştirilen faaliyet sayısı		AKADEMİK BİRİMLER
3-3	Sürekli Eğitim Merkezi (SEM) tarafından mesleki eğitime yönelik verilen sertifika sayısı		SÜREKLİ EĞİTİM UYGULAMA VE ARAŞTIRMA MERKEZİ
	Tamamlanan sosyal sorumluluk projeleri sayısı		AKADEMİK BİRİMLER-UYGULAMA VE ARAŞTIRMA MERKEZLERİ
	Üniversitenin çevrecilik alanlarında aldığı ödül sayısı		ÇEVRE SORUNLARI ARAŞTIRMA VE UYGULAMA MERKEZİ (ÇESAM)
	Yeşil kampüs faaliyet sayısı		ÇEVRE SORUNLARI ARAŞTIRMA VE UYGULAMA MERKEZİ (ÇESAM)
3-4	Topluma yönelik düzenlenen sanat, kültür, spor ve kültürel miras faaliyetlerinin sayısı		AKADEMİK BİRİMLER-UYGULAMA VE ARAŞTIRMA MERKEZLERİ
	Düzenlenen faaliyetlere katılan katılımcı sayısı		AKADEMİK BİRİMLER-UYGULAMA VE ARAŞTIRMA MERKEZLERİ
	BM Sürdürülebilir Kalkınma Hedefleri ile ilgili yayın, proje, tez, ders, ödül gibi faaliyet sayısı		ARAŞTIRMA VE GELİŞTİRME STRATEJİLERİ KOORDİNATÖRLÜĞÜ
4-1	Göç konusunda proje, yayın ve faaliyet sayısı		GÖÇ VE KALKINMA ÇALIŞMALARI UYGULAMA VE ARAŞTIRMA MERKEZİ
	Toplumsal cinsiyet eşitliği strateji eylem planı gerçekleştirme oranı		KADIN VE AİLE ÇALIŞMALARI ARAŞTIRMA VE UYGULAMA MERKEZİ
4-1	Yabancı uyruklu öğrenci sayısı		ÖĞRENCİ İŞLERİ DAİRE BAŞKANLIĞI

	Uluslararası doktora öğrenci sayısı		ÖĞRENCİ İŞLERİ DAİRE BAŞKANLIĞI
	Uluslararası öğrencilerin memnuniyet oranı		ULUSLARARASI ÖĞRENCİ KOORDİNASYON UYGULAMA VE ARAŞTIRMA MERKEZİ
	Katılım sağlanan ya da ev sahipliği yapılan tanıtım günleri, fuar, sanal fuar gibi uluslararası etkinliklerin sayısı		DIŞ İLİŞKİLER BİRİMİ

4-2	Yabancı uyruklu akademisyen sayısı		PERSONEL DAİRE BAŞKANLIĞI
	Uluslararası kuruluşlarla ortak uygulanan eğitim programı sayısı		EĞİTİM KOORDİNATÖRLÜĞÜ
	Yabancı dilde eğitim veren öğretim elemanı sayısı		AKADEMİK BİRİMLER
	Uluslararası öğrencilerin eğitim programlarından memnuniyet oranı		DIŞ İLİŞKİLER BİRİMİ
4-3	Öğrenci değişim programlarından yararlanan öğrenci sayısı		DIŞ İLİŞKİLER BİRİMİ
	Değişim programlarından yararlanan öğretim elemanı sayısı		DIŞ İLİŞKİLER BİRİMİ
	Değişim programlarından gelen öğretim elemanı sayısı		DIŞ İLİŞKİLER BİRİMİ
	Değişim programlarından gelen öğrenci sayısı		DIŞ İLİŞKİLER BİRİMİ
5-1	Öğrenci başına düşen kapalı alan (m ²)		YAPI İŞLERİ VE TEKNİK DAİRE BAŞKANLIĞI
	Öğrenci başına düşen eğitim alanı (m ²)		YAPI İŞLERİ VE TEKNİK DAİRE BAŞKANLIĞI
	Öğrenci başına düşen sosyal donatı alanı (m ²)		YAPI İŞLERİ VE TEKNİK DAİRE BAŞKANLIĞI
	İyileştirilen kapalı alan (m ²)*		YAPI İŞLERİ VE TEKNİK DAİRE BAŞKANLIĞI
	Teknolojik donanımı geliştirilen eğitim ortamı sayısı		YAPI İŞLERİ VE TEKNİK DAİRE BAŞKANLIĞI
5-2	İdari personele yönelik düzenlenen eğitim programı sayısı*		PERSONEL DAİRE BAŞKANLIĞI
	Akademik personel memnuniyet oranı		KALİTE KOORDİNATÖRLÜĞÜ
	İdari personel memnuniyet oranı		KALİTE KOORDİNATÖRLÜĞÜ
5-3	Kütüphanede bulunan basılı ve elektronik kaynak sayısı		KÜTÜPHANE VE DOKÜMANTASYON DAİRE BAŞKANLIĞI
	Kütüphaneden yararlanan kişi sayısı		KÜTÜPHANE VE DOKÜMANTASYON DAİRE BAŞKANLIĞI
	Kütüphanede bulunan öğrenci başına düşen basılı ve elektronik kaynak sayısı		KÜTÜPHANE VE DOKÜMANTASYON DAİRE BAŞKANLIĞI
	Sunucu ve veri depolama üniteleri kapasitesi (TB)		BİLGİ İŞLEM DAİRE BAŞKANLIĞI
	Yönetim bilgi sisteminin tamamlanma oranı*		BİLGİ İŞLEM DAİRE BAŞKANLIĞI
5-4	Kurum iç değerlendirme raporuna göre akreditasyon puanı*		KALİTE KOORDİNATÖRLÜĞÜ
	Kalite alt ölçütlerine yönelik tamamlanan PUKÖ çevrimleri sayısı		KALİTE KOORDİNATÖRLÜĞÜ
	Kalite güvencesi alt ölçütlerine yönelik içselleştirilmiş, sistematik, sürdürülebilir ve örnek gösterilebilir uygulama sayısı		KALİTE KOORDİNATÖRLÜĞÜ

4- Performans Bilgi Sisteminin Değerlendirilmesi

(Performans göstergelerine ilişkin değerlendirmeler, veri toplanması, işlenmesi ve kalitesine ilişkin değerlendirmeler, veri elde edilmeyen durumlar ve nedenleri ile performans bilgi sisteminin geliştirilmesine yönelik birim tarafından yapılan tespitlere ve yürütülen çalışmalara yer verilecektir.)

5- Diğer Hususlar

(Bu bölüme, yukarıdaki ana başlıklarda yer almayan ancak birimin açıklanmasını gerekli gördüğü diğer hususlara özet olarak yer verilecektir. Birimin açıklanmasını gerekli gördüğü başkaca hususlar yok ise bu bölüme raporda yer verilmeyecektir.)

IV- KURUMSAL KABİLİYET ve KAPASİTENİN DEĞERLENDİRİLMESİ

A- ÜSTÜNLÜKLER

(Bu başlık altında, orta ve uzun vadeli hedeflerine ulaşabilmesi sürecinde teşkilat yapısı, organizasyon yeteneği, teknolojik kapasitesi gibi unsurlar açısından içsel bir durum değerlendirmesi yapılarak birimin üstün yanlarına yer verilecektir.)

B- ZAYIFLIKLAR

(Bu başlık altında, orta ve uzun vadeli hedeflerine ulaşabilmesi sürecinde teşkilat yapısı, organizasyon yeteneği, teknolojik kapasitesi gibi unsurlar açısından içsel bir durum değerlendirmesi yapılarak birimin zayıf yanlarına yer verilecektir.)

C- DEĞERLENDİRME

(Bu başlık altında, yeni dönemde hazırlanacak performans programlarına ışık tutacak şekilde uygulamaya ilişkin genel bir değerlendirme yapılacak, izleyen yıllarda performans programında yer alması gereken hedefler ve bununla bağlantılı göstergelere ve faaliyetlere ilişkin değerlendirmelere yer verilecektir.)

V- ÖNERİ VE TEDBİRLER

(Bu başlık altında, faaliyet yılı sonuçları ile genel ekonomik koşullar, bütçe imkânları ve beklentiler göz önüne alınarak, birimin gelecek yıllarda hedef ve faaliyetlerinde yapmayı planladığı değişiklikler ile karşılaşılabileceği risklere ve bunlara yönelik alınması gereken tedbirlere yer verilecektir.)

EKLER

EK-1 HARCAMA YETKİLİSİ İÇ KONTROL GÜVENCE BEYANI

İÇ KONTROL GÜVENCE BEYANI*

Harcama yetkilisi olarak görev ve yetkilerim çerçevesinde;

Harcama birimimizce gerçekleştirilen iş ve işlemlerin idarenin amaç ve hedeflerine, iyi mali yönetim ilkelerine, kontrol düzenlemelerine ve mevzuata uygun bir şekilde gerçekleştirildiğini, birimimize bütçe ile tahsis edilmiş kaynakların planlanmış amaçlar doğrultusunda etkili, ekonomik ve verimli bir şekilde kullanıldığını, birimimizde iç kontrol sisteminin yeterli ve makul güvenceyi sağladığını bildiririm.

Bu güvence, harcama yetkilisi olarak sahip olduğum bilgi ve değerlendirmeler, yönetim bilgi sistemleri, iç kontrol sistemi değerlendirme raporları, izleme ve değerlendirme raporları ile denetim raporlarına dayanmaktadır.

Bu raporda yer alan bilgilerin güvenilir, tam ve doğru olduğunu beyan ederim.

(ADANA – .../...../2025)***

(E-İmza veya Islak İmzalı olmalı.)

Adı Soyadı

Unvanı

İmza

* Harcama yetkilileri tarafından imzalanan iç kontrol güvence beyanı birim faaliyet raporlarına eklenir.

** Yıl içinde harcama yetkilisi değişmişse "benden önceki harcama yetkilisi/yetkililerinden almış olduğum bilgiler" ibaresi de eklenir.

*** Harcama yetkilisinin herhangi bir çekincesi varsa bunlar liste olarak bu beyana eklenir ve beyanın bu çekincelerle birlikte dikkate alınması gerektiği belirtilir.

