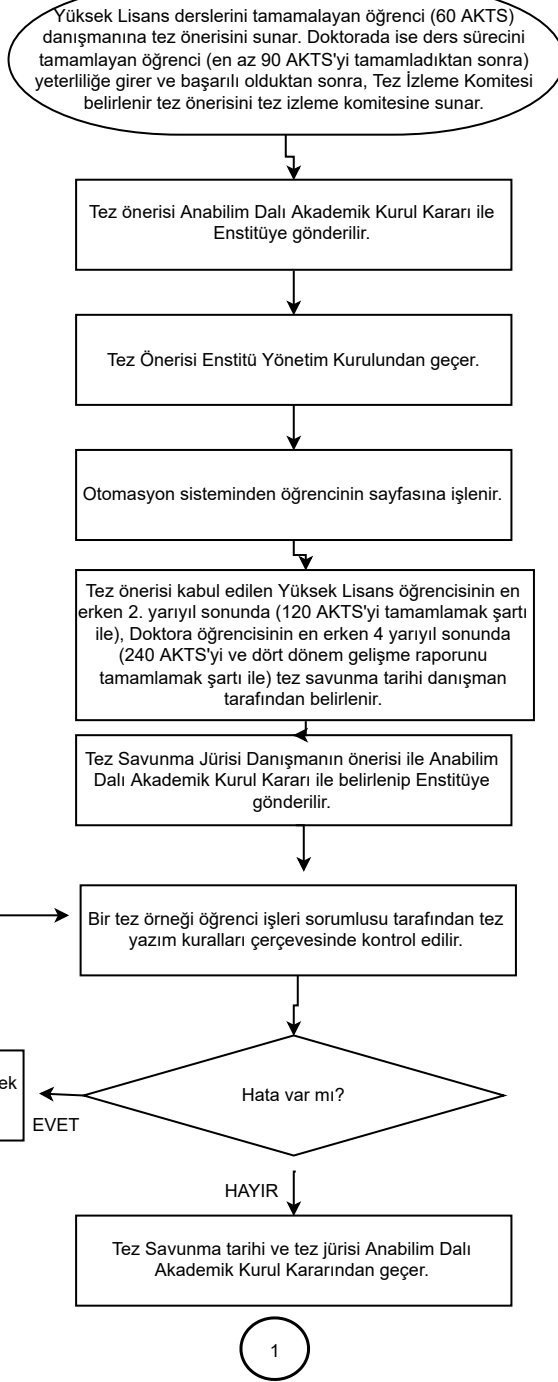




Sayfa 1

2 Eğitim ve Öğretim Hizmetleri Ana Süreci
2.1 Ön Lisans Eğitimi, Lisans Eğitimi ve Lisansüstü Eğitim Süreci
2.1.7 Tez/Proje Savunma ve Yeterlilik Sınavları Alt Süreci



Hazırlayan:

Onaylayan:

Sayfa No:

1



Sayfa 1

2 Eğitim ve Öğretim Hizmetleri Ana Süreci
2.1 Ön Lisans Eğitimi, Lisans Eğitimi ve Lisansüstü Eğitim Süreci
2.1.7 Tez/Proje Savunma ve Yeterlilik Sınavları Alt Süreci

1

Anabilim Dalından gelen Tez savunma tarihi ve tez jürisi Enstitü Yönetim Kurulundan geçer.

Öğrenci, tez savunma tarihinde savunmasını yapar.

Tez jürisi tez savunmasını değerlendirir. Savunma sınavı sonucunda Tez Savunma Tutanağı düzenlenir.

Tez Savunma Tutanağı Anabilim Dalı tarafından Enstitü Müdürlüğüne gönderilir.

Bir tez örneği öğrenci işleri sorumlusu tarafından tez yazım kuralları çerçevesinde kontrol edilir.

Savunma sonunda öğrenci başarılı mı?

HAYIR

Başarısız bulunan öğrencinin Enstitü Yönetim Kurulu Kararı ile Enstitüden ilişkisi kesilir.

EVET

Tezinde hata yoksa Yüksek Lisans öğrencisi 5 adet, Doktora öğrencisi 7 Adet, tezini bastırır. Anabilim Dalı Başkanlığından üst yazı Enstitüye gönderilir.

Öğrenci Kütüphaneden ilişkisini keser.

1

Hazırlayan:

Onaylayan:

Sayfa No:

2



Sayfa 1

2 Eğitim ve Öğretim Hizmetleri Ana Süreci
2.1 Ön Lisans Eğitimi, Lisans Eğitimi ve Lisansüstü Eğitim Süreci
2.1.7 Tez/Proje Savunma ve Yeterlilik Sınavları Alt Süreci

1

Sınav sonrası tezlerini bastırıp evraklarını tamamlayan öğrencinin mezuniyet kararı Enstitü Yönetim Kurulundan geçer.

Otomasyon sisteminden işlemler yapılarak öğrenci mezun edilir.

Enstitü diploma basımı için Bilgi İşlem Daire Başkanlığına yazı gönderir.

Bilgi İşlem Daire Başkanlığı diploma basımını yaparak Enstitüye gönderir.

Enstitü tarafından diploma imza aşamaları tamamlanır.

Enstitü, diplomayı, kişiye tören ve öğrencilerin diploma defterine imzaları karşılığı teslim eder.

Öğrenci İşleri Birimi
Enstitü Sekreteri
Anabilim Dalı Başkanı
Enstitü Müdürü
Rektör

Hazırlayan:

Onaylayan:

Sayfa
No:

3