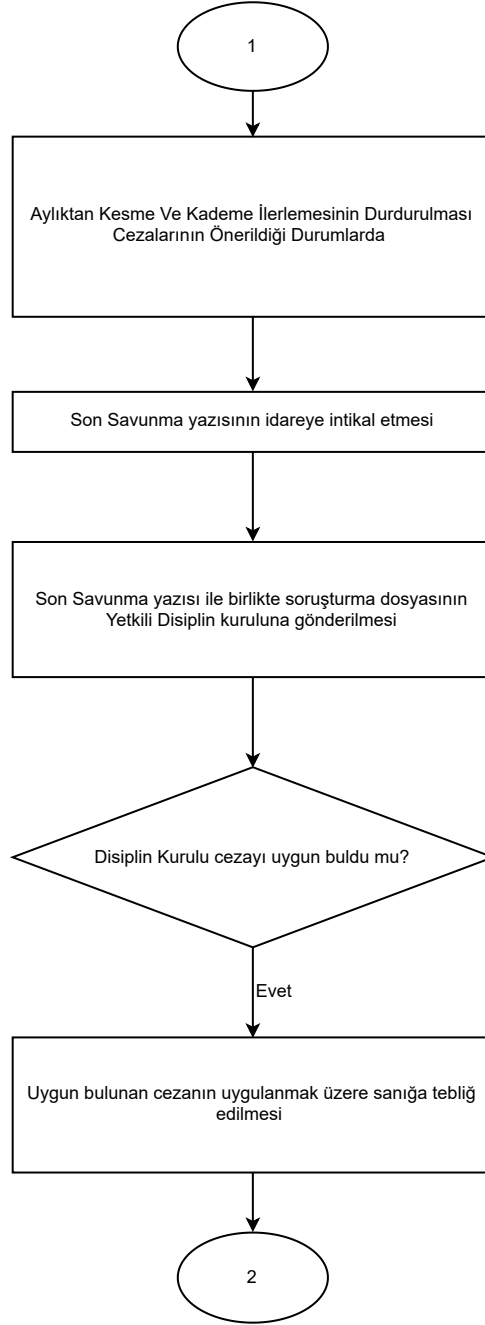


Sayfa 1	
2 Eğitim ve Öğretim Hizmetleri Ana Süreci 2.1 Ön Lisans Eğitimi, Lisans Eğitimi ve Lisansüstü Eğitim Süreci 2.1.17 Öğrenci Disiplin İşlemleri Alt Süreci	
<p>ÇUKUROVA ÜNİVERSİTESİ ÖN LİSANS VE LİSANS EĞİTİM-ÖĞRETİM VE SINAV YÖNETMELİĞİ MADDE 42</p> <p>Yükseköğretim Kurumları Öğrenci Disiplin Yönetmeliği Maddeler 12/13/15/23/16/20/19/21/22/24/26</p>	<pre> graph TD Start([Şikayet ve/veya ihbar dilekçesinin kayıtlara alınması sürecine müteakip olayın disiplin amiri tarafından öğrenilmesi.]) --> Decision{Disiplin amiri tarafından soruşturma açılması uygun bulundu mu?} Decision -- Evet --> Process1[Disiplin amiri tarafından (Rektör, Dekan, Müdür) veya re'sen Rektörlük Makamı tarafından disiplin soruşturması açılması ve yürütülmesi süreci] Process1 --> Process2[Soruşturma dosyasının Soruşturmacı/Soruşturma Komisyonu tarafından Disiplin Amirine gönderilmesi] Process2 --> Process3[Disiplin Kurulu kararının tebliğinin yapılması] Process3 --> Process4[Dosyanın Kapatılması] Process4 --> End([1]) </pre>
Hazırlayan:	Onaylayan:
Sayfa No:	1

Sayfa 1

2 Eğitim ve Öğretim Hizmetleri Ana Süreci
2.1 Ön Lisans Eğitimi, Lisans Eğitimi ve Lisansüstü Eğitim Süreci
2.1.17 Öğrenci Disiplin İşlemleri Alt Süreci



Hazırlayan:

Onaylayan:

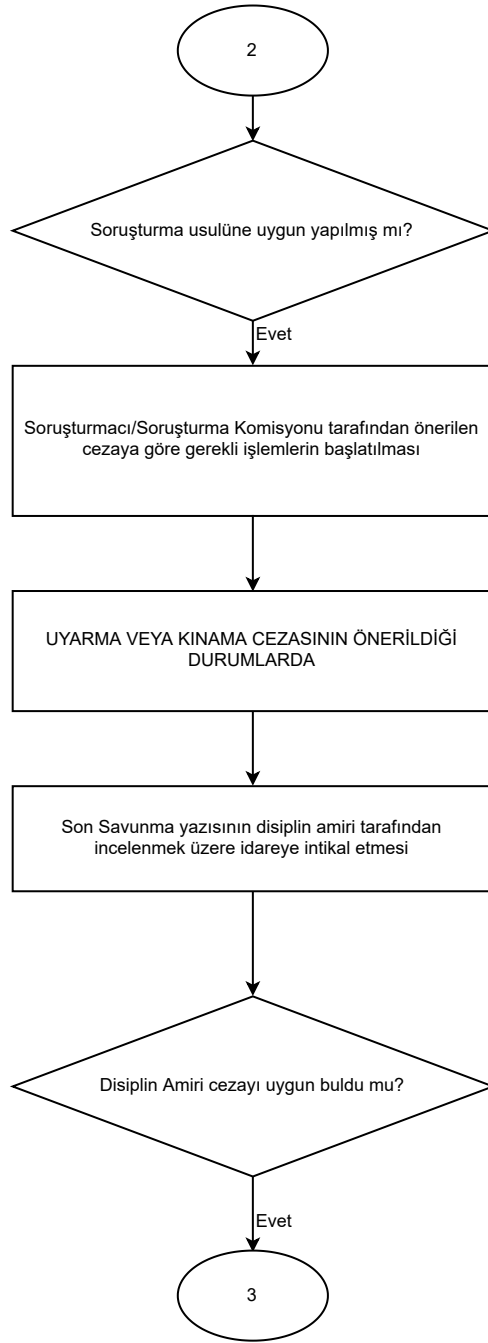
Sayfa
No:

2

Sayfa 1

2 Eğitim ve Öğretim Hizmetleri Ana Süreci
2.1 Ön Lisans Eğitimi, Lisans Eğitimi ve Lisansüstü Eğitim Süreci
2.1.17 Öğrenci Disiplin İşlemleri Alt Süreci

**YÜKSEKÖĞRETİM
KURUMLARI
ÖĞRENCİ
DİSİPLİN
YÖNETMELİĞİ**



Hazırlayan:

Onaylayan:

Sayfa
No:

3

Sayfa 1

2 Eğitim ve Öğretim Hizmetleri Ana Süreci
2.1 Ön Lisans Eğitimi, Lisans Eğitimi ve Lisansüstü Eğitim Süreci
2.1.17 Öğrenci Disiplin İşlemleri Alt Süreci



Hazırlayan:

Onaylayan:

Sayfa No:

4

Sayfa 1	
2 Eğitim ve Öğretim Hizmetleri Ana Süreci 2.1 Ön Lisans Eğitimi, Lisans Eğitimi ve Lisansüstü Eğitim Süreci 2.1.17 Öğrenci Disiplin İşlemleri Alt Süreci	
<pre>graph TD; A((3)) --> B[Yapılan itiraz üzerine dosyanın Üniversite Disiplin Kuruluna sevk edilmesi]; B --> C[Üniversite Disiplin Kurulu kararının tebliğinin yapılması]; C --> D[Dosyanın kapatılması]; D --> E[ÜNİVERSİTE ÖĞRETİM MESLEĞİNDEN ÇIKARMA VE KAMU GÖREVİNDEN ÇIKARMA CEZALARININ ÖNERİLDİĞİ DURUMLARDA]; E --> F((3))</pre>	
Hazırlayan:	Onaylayan:
Sayfa No:	5

Sayfa 1

2 Eğitim ve Öğretim Hizmetleri Ana Süreci
2.1 Ön Lisans Eğitimi, Lisans Eğitimi ve Lisansüstü Eğitim Süreci
2.1.17 Öğrenci Disiplin İşlemleri Alt Süreci



Hazırlayan:

Onaylayan:

Sayfa
No:

6